

# Pineda de Mar 13 - 15 Jahre

betreute  
Jugendreise ✓



## Hotel Club Brisamar\*\* All Inclusive light

Der schöne Ort Pineda an der Costa Maresme gewinnt durch sein typisch spanisches Flair. Sonne, Strand und Meer, sowie die optimale Lage von Pineda unmittelbar neben Calella, darüberhinaus ein schönes Hotel - diese Destination lässt nichts zu wünschen übrig.

Pineda an der Costa Brava mit seinem vier Kilometer langen Sandstrand ist genau der richtige Ort für strandbegeisterte Wasser- ratten, die auch etwas von Land und Leuten, bei denen sie ihre Ferien verbringen, mitbe- kommen möchten.

Neben vielen reizvollen Ecken finden sich hier zahlreiche Terrassencafés, Restaurants und Bars sowie eine sehr schöne Strandpro- menade. Auffallend in Pineda auch die vielen kleinen und größeren Plätze, auf denen sich typisch spanisches Leben abspielt. Interessant ist auch ein Bummel über den bunten Wochenmarkt mit großem Angebot.

Unsere Betreuer gestalten nach euren Wünschen den Tagesablauf - da kommt keine Langeweile auf. Ob Poolspiele, Fußball- und Volleyballturniere am Strand, Mottopartys oder Stadtrallyes: ihr kommt auf eure Kosten. Und natürlich kommt auch die Unterhaltung am Abend nicht zu kurz: Besucht mit den Be-



treuern die tollen Eiscafés, gewinnt beim Quiz ein angesagtes YOUNGTOUR T-Shirt, nehmt an der Miss- und Misterwahl teil oder macht die ultimative Sterneparty am Strand.

## Hotel Brisamar \*\*

Das familiengeführte Hotel Brisamar liegt ca. 300 m Meter vom Strand und zentral in der Fußgängerzone von Pineda. Das gepflegte 2-Sterne Hotel verfügt über freundliche 2-, 3- und 4-Bett-Zimmer mit DU/WC, einer großen Sonnenterrasse mit Pool auf dem Dach, sowie einer Bar, Cafeteria, Fernsehraum und einem Freizeitraum. Im Haus gibt es ein großes In- ternetcafé mit ca. 20 Rechnern.

**All Inclusive light** beinhaltet Vollpension und Erfrischungsgetränke von 10-22 Uhr, Früh- stück bis 13 Uhr, ab 11 Uhr mit warmen Speisen.

## Hinweise:

Gemeinsame Unterbringung kann nur bei einem gezielt gebuchten Doppel- oder Drei- bettzimmer gegen Aufpreis garantiert werden, nicht bei Buchung im Mehrbettzimmer.

Reiserücktritts-/Unfall-/Kranken-/Notfall-/Ge- päckversicherung bei Bedarf bitte zusätzlich buchen (siehe S.8).



**Ausflüge** - In Pineda könnt ihr mit unseren Betreuern folgende Ausflüge unternehmen:

## Barcelona

Ein absolutes MUSS ist der Besuch der pul- sierenden Metropole Barcelona! Man muss das ganz besondere Flair der Hauptstadt Kataloniens und der zweitgrößten Stadt Spaniens auf jeden Fall erleben, zumal sie nur 50 km entfernt liegt. Wir besuchen natürlich



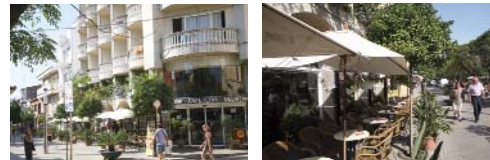


die wichtigsten Sehenswürdigkeiten wie z.B. Gaudis berühmte Kirche Sagrada Familia, den Park Güell oder das Olympiastadion. Aber ihr habt dort auch ganz viel freie Zeit und Gelegenheit zum Shoppen und Bummeln, denn auch dafür ist Barcelona bekannt. Zara, Mango, etc - alles spanische Marken! Das absolute Highlight der Barcelonatour ist dann abends der Besuch der Wasserspiele vor dem Nationalpalast: eine riesige Fontaine sprüht Wasser in mehr als 10 m Höhe hinauf. Dazu gibt es klassische Musik und ein Farbenspiel, das man nie vergessen wird. Gänsehaut-feeling pur!

ordentlich mit Gurten, Karabinerhaken und Seilen gesichert, so dass bei Beachtung der Sicherheitsanweisungen absolut nichts passieren kann. Es ist wirklich abenteuerlich, den Kletterparcours zwischen den Bäumen zu bezwingen.

**Waterworld**

Der ultimative Spaß im super beliebten Wasser-Fun-Park mit jeder Menge Rutschen wartet auf euch. Die Mutigsten unter euch trauen sich vielleicht auf die Kamikaze-Rutsche, auf der man mit 60 km/h runter rast...



**Klettergarten**

In einem Wald nicht weit von Pineda entfernt liegt der Klettergarten für ein Erlebnis der ganz besonderen Art. Natürlich werdet ihr

Ausflüge	Preis
Barcelona Day and Night	ca. € 30.-
Water World in Lloret de Mar	ca. € 20.-
Touchball (ähnlich Gotcha)	ca. € 20.-
Hochseilgarten	ca. € 20.-
Catamaran Schnorcheltour	ca. € 33.-
Catamaran Sunset Party	ca. € 33.-

Hotel Brisamar**	Tage	Preis	Abfahrtsorte	Leistungen
25.06.10 - 07.07.10	13/10	510.-	BS, F, GI, GÖ, H, HB, HI, KL, KS, MZ, RD, SB	<ul style="list-style-type: none"> <li>• Busreise ab/bis gebuchten Abfahrtsort</li> <li>• Unterbringung in 3-4-Bettzimmern m.DU/WC</li> <li>• Doppelzimmer u. garantiertes 3-Bett-Zimmer auf Wunsch gegen Aufpreis buchbar</li> <li>• 13 Reisetage, 10 x Ü/Al light</li> <li>• altersgemäße Jugendbetreuung 'rund um die Uhr'</li> <li>• YOUNGTOUR-Freizeit- und Sportprogramm</li> </ul>
05.07.10 - 17.07.10	13/10	540.-	D, DO, E, LI, LU, F, K, KL, KO, ME, MZ, SB, SP, WI, WO	
15.07.10 - 27.07.10	13/10	540.-	B, BI, DO, F, H, K, KL, KO, LI, LU, MD, ME, MZ, SB, TR, WI, WO	
25.07.10 - 06.08.10	13/10	540.-	B, BI, DO, E, F, H, K, KL, KO, LI, LU, MD, ME, MZ, SB, TR, WI, WO	
04.08.10 - 16.08.10	13/10	540.-	A, D, DO, E, F, FR, K, KA, KO, LI, M, MA, ME, MZ, N, PF, S, UL, WI	
14.08.10 - 26.08.10	13/10	510.-	A, D, DO, E, F, FR, K, KA, KO, LI, M, MA, ME, MZ, N, PF, S, UL, WI	
24.08.10 - 05.09.10	13/10	510.-	A, D, DO, E, F, FR, K, KA, KO, LI, M, MA, ME, MZ, N, PF, S, UL, WI	
<b>Zuschläge:</b> Doppelzimmer € 30.-, 3-Bettzimmer € 10.-				